



Originale beslag til dine låger

Du mærker med det samme, når dine låger er monteret med originale Poda-beslag. Kraftige godstykkelser, stabile stabler og justerbare hængsler sikrer, at dine låger fungerer upåklageligt år efter år. Alle beslag er varmgalvaniserede.

For at gøre det enklere for dig har vi sammensat to forskellige beslagpakker. Beslagpakkerne indeholder dét, du skal bruge til at montere en enkelt låge. Ekstra lukketøj og beslag til særlige installationer fås som tilbehør.

Beslagpakke til stållåger

Den ene beslagpakke passer både til en Poda stållåge og en

Poda letvægtslåge, med eller uden gitter. Der medfølger et enkelt kædelukketøj.

Beslagpakke til teleskoplåge

Den anden beslagpakke er beregnet til en Poda teleskoplåge. I denne pakke indgår et sikkerhedsglipfald som lukketøj.

Lukketøj

Valg af lukketøj afhænger bl.a. af, om lågen monteres enkeltvis eller som en del af en dobbeltlåge/port.

Til stållågen fås en låsebolt med fjeder. Et godt tilbehør, hvis lågen skal kunne åbnes både ind og ud. Et sikkerhedsglipfald er

forsynet med runde bøjler omkring lukkemekanismen. Dermed forebygges skader på dyrene. Hvis sikkerhedsglipfaldet skal anvendes sammen med en letvægtslåge, fås der en særlig rigle, som boltes på lågen.

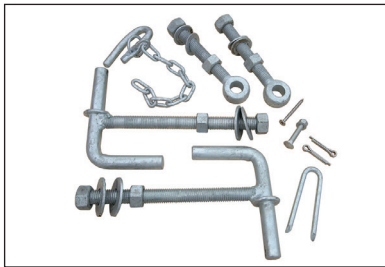
Overfald fås både med beslag til montering på en pæl og til dobbeltlåger. De høje letvægtslåger, fra og med 145 cm, er forberedt til montering af et overfald i en bekvem højde.

Andre tilgængelige beslag er bl.a. en stabel på monteringsplade til montering på mur.

Se bagsiden for mere information.

Specifikationer og varenumre

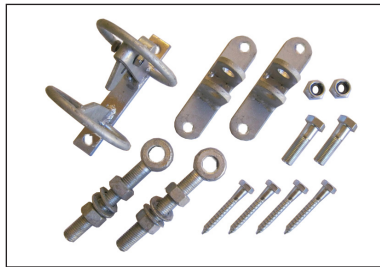
Beslagpakker



Beslagpakke til stål- og letvægtslåge m/u gitter

Vnr. 59031

- 2 stk. Øjebolt Ø20 x 220mm (5910)
- 2 stk. Stabel Super m. stop, 20 x 250mm (5907)
- 1 stk. Kædelukketøj m. krampe (5908)



Beslagpakke til teleskoplåge

Vnr. 59032

- 2 stk. Stabel m. bolte og sikkerhedsmøtrikker (5905)
- 2 stk. Øjebolt Ø20 x 220mm (5910)
- 1 stk. Sikkerhedsglipfald, inkl. monteringskruser (59251)

Stabel til mur-montering



Stabel på monteringsplade

Vnr. 5904

- Til montering af låge på mur Ø20 mm søjeboltetabel med monteringsplade
- Monteringskruser medfølger

Lukketøj til enkelt låge



Kædelukketøj m. krampe

Vnr. 5908



Låsebolt m. fjeder, til stållåge

Vnr. 59081



Sikkerhedsglipfald

Vnr. 59251



Anslagsrigle til letvægtslåge, til sikkerhedsglipfald (medfølger ikke)

Vnr. 59257



Overfald m. beslag til montering på pæl. Til stållåger og lave letvægtslåger (t.o.m. 130 cm)

Vnr. 5990



Overfald m. beslag til montering på pæl. Til høj letvægtslåge (f.o.m. 145 cm)

Vnr. 5993

Lukketøj til dobbeltlåge/port



Overfald til stållåger og lave letvægtslåger (t.o.m. 130 cm)

Vnr. 5991



Overfald til høje letvægtslåger (f.o.m. 145 cm)

Vnr. 5992